



Baden-Württemberg Generalwildwegeplan 2010

Wildtierkorridore des überregionalen
Populationsverbunds für mobile,
waldassoziierte, terrestrische Säugetiere.

Erstellt im Maßstab 1 : 400 000 (DIN A1)

Hrsg.: Forstliche Versuchs- und Forschungsanstalt
Baden-Württemberg (www.fva-bw.de)

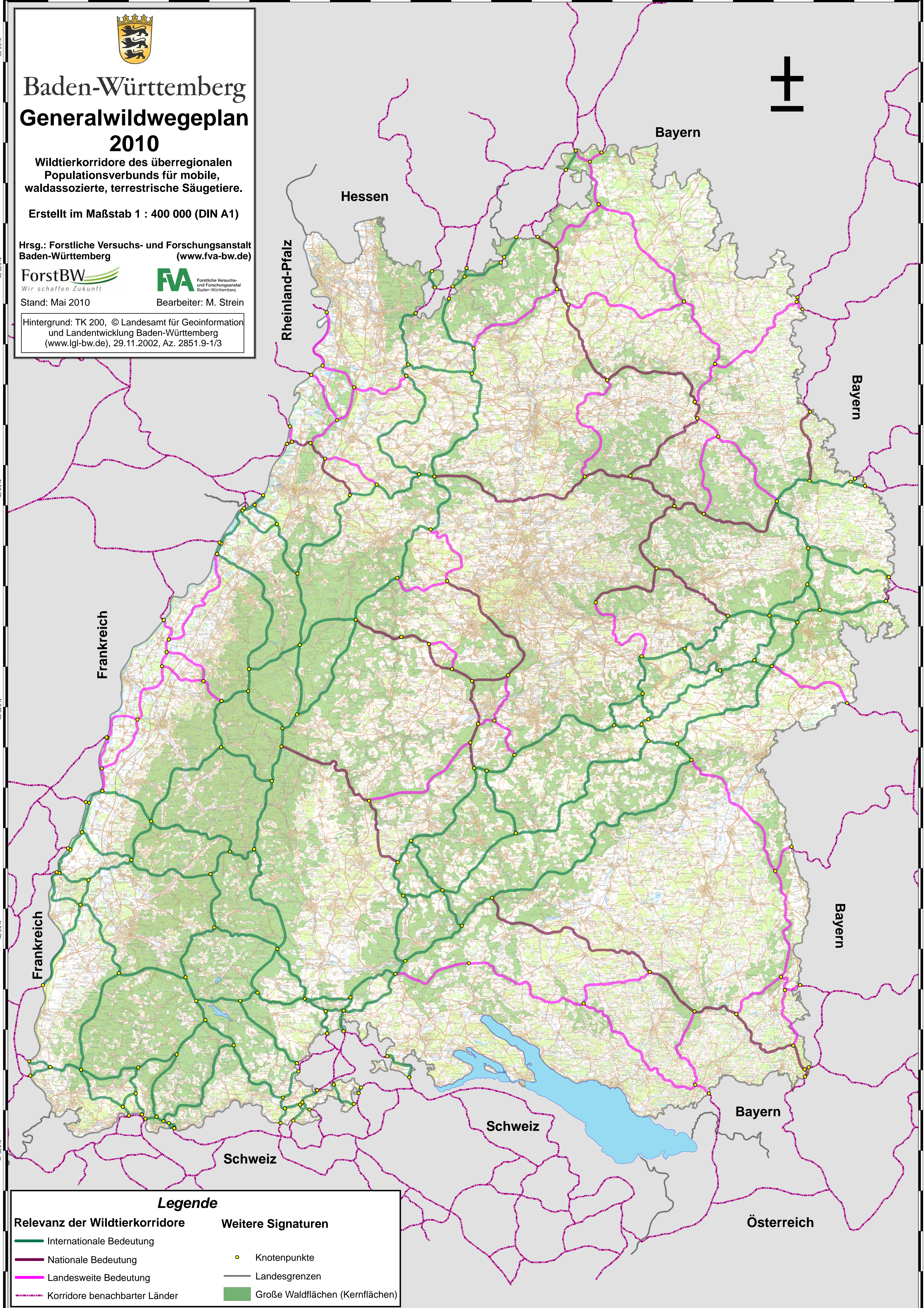
ForstBW
Wir schaffen Zukunft

FVA
Forstliche Versuchs-
und Forschungsanstalt
Baden-Württemberg

Stand: Mai 2010

Bearbeiter: M. Strein

Hintergrund: TK 200, © Landesamt für Geoinformation
und Landentwicklung Baden-Württemberg
(www.lgl-bw.de), 29.11.2002, Az. 2851.9-1/3



Legende

Relevanz der Wildtierkorridore

- Internationale Bedeutung
- Nationale Bedeutung
- Landesweite Bedeutung
- - - - - Korridore benachbarter Länder

Weitere Signaturen

- Knotenpunkte
- Landesgrenzen
- Große Waldflächen (Kernflächen)